



Gamma Care

IAD PROPHYLAXE & INKONTINENZ-HYGIENE MIT EINEM WISCH

Eine ideale All-in-One Lösung zur Reinigung,
Befeuchtung und Schaffung eines
atmungsaktiven Barrierschutzes



Reinigt, erfrischt &
befeuchtet die Haut mit
einem Wisch



Allantoin wirkt beruhigend
und unterstützt die
Regeneration der Haut



Dimethicone & flüssiges
Paraffin schaffen einen
effektiven, lang anhaltenden
Barrierschutz

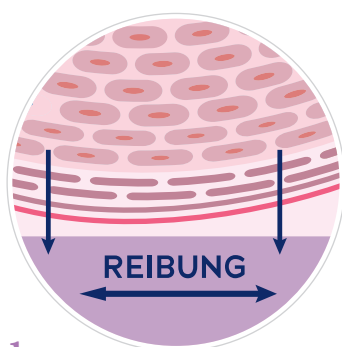


Organische Aloe Vera
beruhigt, befeuchtet
und unterstützt den
Heilungsprozess der Haut

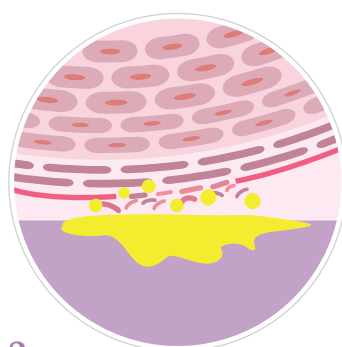
Inkontinenz erhöht das Risiko von Hautschäden drastisch.

Inkontinenz-assoziierte Dermatitis (IAD) wird als "eine Entzündung der Haut bezeichnet, die auftritt, wenn Urin oder Stuhl mit der perinealen oder perigenitalen Haut in Berührung kommt."³

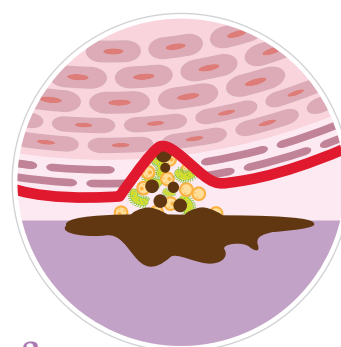
Untersuchungen haben gezeigt, dass bei bis zu 33 % der stationär behandelten Patienten perineale Hautschäden auftreten.^{1,2} Die Wahrscheinlichkeit, dass ein inkontinenter Patient einen Dekubitus entwickelt, ist bei Patienten mit eingeschränkter Mobilität und Stuhlinkontinenz 37,5 Mal höher.⁴



1. Die Haut des bettlägerigen Patienten wird nach unten gedrückt, was den Blutfluss verringert. Durch die Reibung werden Hautverletzungen verstärkt.



2. Das empfindliche pH-Gleichgewicht der Haut geht verloren, wenn sie mit Urin benetzt wird, was die natürliche Barriere schwächt und Hautschäden ermöglicht.



3. Fäkalbakterien schädigen die Haut so, dass sie aufbricht und sich die Infektion in kurzer Zeit nach innen ausbreitet.

BARRIERESCHUTZ IST WICHTIG, UM IAD VORZUBEUGEN.

Der Schutz der Haut inkontinenter Patienten ist ebenso wichtig wie Ihre Reinigung und Pflege. Wird die Barriere nicht aufgetragen, kann dies zu Inkontinenz-assoziiierter Dermatitis führen, die bekanntermaßen ein Risikofaktor für Dekubitus ist. Studien haben gezeigt, dass 54% der inkontinenter Patienten an IAD litten, während 21% Verletzungen an der Peripherie der Haut aufwiesen.⁵

IAD RISIKO-FAKTOREN:

- Stuhlinkontinenz
- Häufigkeit der Inkontinenz
- Beeinträchtigte Mobilität
- Schlechter Hautzustand
- Schlechte Sauerstoffversorgung der Haut
- Feuchtigkeit
- Alkalischer pH-Wert
- Beeinträchtigung der Gewebetoleranz



REFERENZEN:

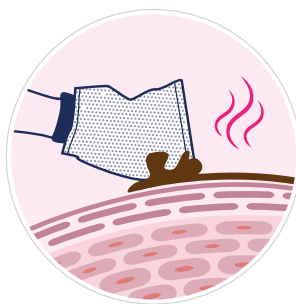
1. - Lyder C, Clemes-Lowrance C, Davis A, Sullivan L, Zucker A. A structured skin care regimen to prevent perineal dermatitis in the elderly. J ET Nurs. 1992;12:12-16.
2. - Lyder CH. Perineal dermatitis in the elderly. A critical review of the literature. J Gerontol Nurs. 1997;23(12):5-10
3. - Gray M, Bliss DZ, Doughy DB, Ermer-Seltun J, Kenedy-Evans KL, Palmer MH. Incontinence associated dermatitis: a consensus.
4. - Maklebust J, Magnan MA. "Risk Factors Associated with Having a Pressure Ulcer: A Secondary Data Analysis" Adv Wound Care. Nov 1994;7(6):25, 27-28, 31-4.
5. - Junkin J Moore-Lisi G, Lemer-Selekof J. What we don't know can hurt us: pilot prevalence survey of incontinence and related perineal skin injury in acute care. Poster presented at the clinical symposium on Advances in Skin and Wound Care (SAWC), Las Vegas NV, 2005 Oct.

ALL-IN-ONE LÖSUNG FÜR DIE IAD PROPHYLAXE - GAMMA CARE ADVANCED CONTINENCE CARE WASHHANDSCHUHE

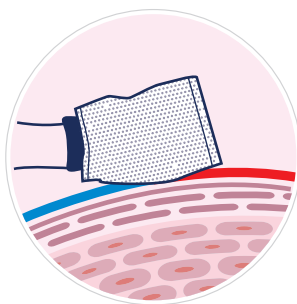


- Einfach anzuwenden
- Beugt Hautaustrocknung durch optimierten Feuchtigkeitsgehalt der Rezeptur vor
- Reinigt, pflegt und schützt in einem Schritt
- Weicher, hautfreundlicher Stoff
- Erzeugt einen atmungsaktiven Barrierefilm
- Mit beruhigender Aloe Vera und Allantoin
- Vermeidet zusätzliche mechanische Reizung durch abtrocknen

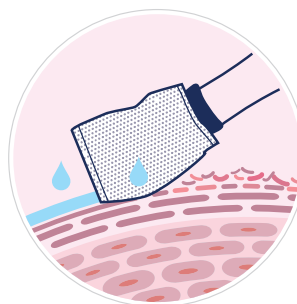
GAMMA CARE INKONTINENZ PFLEGE WASHHANDSCHUHE REINIGEN, BEFEUCHTEN & SCHÜTZEN DIE HAUT UND VERMEIDEN INFEKTIONSRISIKEN DURCH KONTAMINIERTER BECKEN.



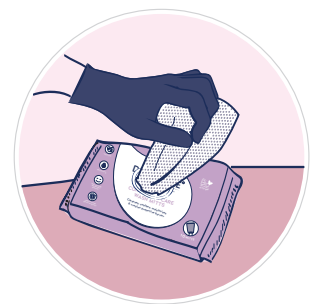
Schnell & effektiv - Gerüche werden beseitigt, Wasser wird nicht benötigt, und der Patient muss nicht ins Badezimmer gebracht werden.



Gamma Care Handschuhe sind weich und sanft zur Haut. Unsere All-in-One Rezeptur ist pH-neutral und dermatologisch getestet.



Gamma Care All-In-One Produkte spenden Feuchtigkeit & bilden eine Schutzbarriere auf der Haut der Patienten.



Jede Packung ist individuell für einen Patienten bestimmt, damit das Risiko einer Kreuzkontamination verringert wird.

FEUCHTIGKEITSMANAGEMENT BEI DER BEHANDLUNG UND VORBEUGUNG VON DERMATITIS IM DAMMBEREICH AUFGRUND VON INKONTINENZ

Bei der Bekämpfung von inkontinenzbedingter Dermatitis ist es sehr wichtig, die Feuchtigkeit zu kontrollieren. Reinigen Sie zeitnah die verschmutzten Bereiche, um die Haut vor Schäden zu schützen. Sie benötigen weder Waschschrüßeln noch eine separate Barrierecreme. Nutzen Sie die abspülfreien All-in-One-Inkontinenzpflegeprodukte, um die Haut zu reinigen, mit Feuchtigkeit zu versorgen und eine Schutzbarriere zu schaffen. Unsere praktischen, einfach zu verwendenden Handschuhe helfen Ihnen, die Inkontinenzhygiene zu standardisieren, Zeit zu sparen und IAD zu bekämpfen bzw. zu vermeiden.

WICHTIGE HAUTBERUHIGENDE, SCHÜTZENDE UND BARRIEREBILDENDE INHALTSSTOFFE IN UNSEREM PRODUKT:

DIMETHICONE bildet eine atmungsaktive Barriere, die Feuchtigkeitsverluste verhindert und ein seidiges Hautgefühl verleiht

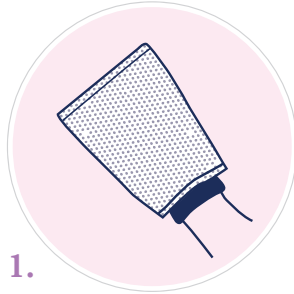
FLÜSSIGES PARAFFIN bildet eine dünne Lipidschicht auf der Hautoberfläche, die den Wasserverlust verhindert.

ALLANTOIN ist ein aktiver Hautschutz, der den Heilungsprozess der Haut auf natürliche Weise fördert. Er gilt als hervorragendes Anti-Irritationsmittel, da es die entzündete Haut beruhigt.

ALOE VERA beruhigt und befeuchtet die Haut.

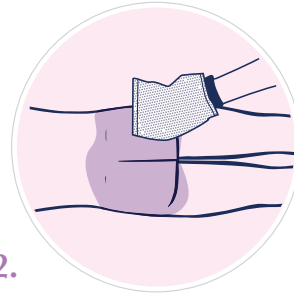
ANWENDUNGSHINWEIS

Bestens geeignet für die Inkontinenzpflege. Kann regelmässig bei Patienten mit empfindlicher Haut verwendet werden.



1.

Waschen Sie sich gründlich die Hände und ziehen Sie die Handschuhe an, bevor Sie das Produkt verwenden.



2.

Wischen Sie Damm und Gesäss ab und reinigen Sie alle Bereiche sorgfältig. Lassen Sie die Haut an der Luft trocknen und die beruhigenden Wirkstoffe absorbieren. Nicht abspülen



3.

Entsorgen Sie die gebrauchten Tücher und Handschuhe. Waschen Sie Ihre Hände

INHALTSSTOFFE

Aqua (Water), Paraffinum Liquidum, Dimethicone, Aloe Barbadensis (Aloe Vera) Leaf Gel, Glycerin, Allantoin, Phenoxyethanol, Sodium Polyacryloyldimethyl Taurate, Hydrogenated Polydecene, Sodium Benzoate, Trideceth-10, Acetic Acid, Parfum.

VORSICHT: Nur für den äusserlichen Gebrauch. Vermeiden Sie Kontakt mit Augen, Mund und blutender Haut. Beenden Sie die Anwendung wenn Hautirritationen auftreten. Lesen Sie das Etikett vor dem Gebrauch. Ausserhalb der Reichweite von Kindern aufbewahren.

LAGERUNG: An einem trockenen Ort lagern. Vor extremen Temperaturen und direktem Sonnenlicht schützen.

Gamma Care Einzelpatientenpackungen verhindern Kreuzkontaminationen und beseitigen das Risiko einer mikrobiologischen Übertragung, die mit der gemeinsamen Nutzung von Packungen und Waschbecken verbunden ist. Die cremige Formel ist angenehm für den Patienten und bietet einen Barrierschutz, wodurch die IAD in Ihrer Einrichtung reduziert wird.



Produktname: Advanced Contenance Care Washhandschuhe (10 Stck.)

Artikel-Nummer: GC 170

Packungsmenge: 10

Kartonmenge: 30



Gamma Care GmbH
Hänkelbodenstrasse 3
8173 Neerach

www.gammacare.ch
info@gammacare.ch
+41 41 544 52 15